



Arc Club de Blagnac

Salles Municipales de Naudin
27 Chemin du Moulin de NAUDIN 31700 BLAGNAC
Tél. : 05.61.15.75.66
Email : arclublagnac@free.fr
N° agrément FFTA : 1131080

Les Archers de Blagnac ont le plaisir de vous inviter au **Championnat Régional FITA Jeunes**, du Comité Régional Occitanie de tir à l'arc, qualificatif pour les championnats de France.

Le Samedi 30 Juin 2018

Lieu : Stade d'athlétisme Stephane Diagana, complexe sportif Andromede, chemin du Ferradou, 31700 Blagnac voir plan joint

Horaires	FITA
Ouverture du greffe	08h30
Echauffement et inspection matériel	09h00 (30 min)
Début des tirs	9h30
Reprise des tirs pour les duels (1 volée d'essai)	14h15
Résultats	Vers 17h00

Distances en fonction des catégories, rythme ABC ou AB/CD en fonction du nombre de participants

Le système TRAPTA permettra de suivre en direct la compétition : <http://score.trapta.eu/>

Règlement : Le tir qualificatif est ouvert à tous. La seule contrainte est d'être classé au moins sur trois scores dans la discipline avant le championnat pour entrer dans les phases finales et prétendre au titre.

Classement : Par catégories, aux 3 premiers.

En cas d'absence lors de l'appel du podium, l'archer ne recevra aucune récompense.

Engagements : 10€

Paiement possible par CB à partir de 1€ pour le greffe et la buvette.



Passport, licence, certificat médical, tenue blanche ou de club obligatoire.

Arbitres : Vincent R, Garrabé C, Capo JM, Robinson AP, Montigny ML

Candidats arbitres : Algans F

Inscriptions : Jusqu'au 21 Juin, par mail (demander une confirmation de réception à chaque envoi) arclublagnac@free.fr.

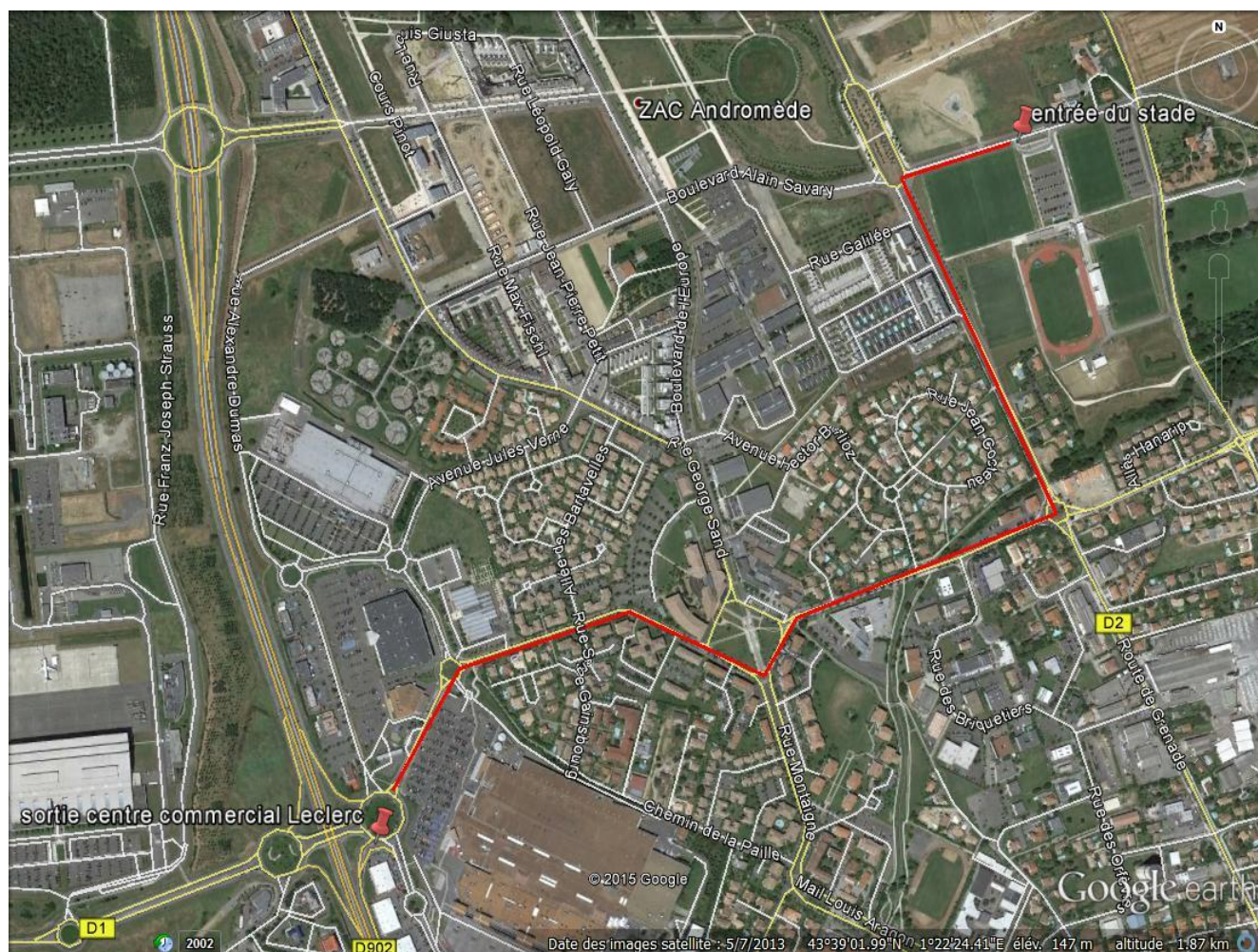
Inscriptions en priorité pour les Jeunes du comité régional, compétition ouverte le matin en fonction des places disponibles, l'après-midi est réservé aux duels

Une buvette avec boissons chaudes, froides et des sandwiches sera à votre disposition durant tout le concours.



Lieu de la compétition :

Complexe sportif Andromède, terrain d'Athlétisme Stéphane DIAGANA, chemin du ferradou, 31700 Blagnac :



Coordonnées GPS : N 43°39'15'' E 001°22'54''

Le parcours sera fléché à partir du rond-point du centre Leclerc.

